

POUR VOUS AIDER À PASSER À LA TNT HD.

DANS LE CADRE DU PASSAGE
À LA HAUTE DÉFINITION,
DIFFÉRENTES AIDES EXISTENT.



UNE AIDE À L'ÉQUIPEMENT TNT HD DE 25€

pour les personnes dégrévées de la contribution à l'audiovisuel public (redevance) recevant la télévision exclusivement par l'antenne râteau. Une seule aide par foyer peut être accordée, sur justificatif d'achat.

UNE ASSISTANCE DE PROXIMITÉ

pour les foyers constitués de personnes ayant plus de 70 ans ou ayant un handicap supérieur à 80%, (disponible à partir de début 2016).



SI APRÈS LE 5 AVRIL VOUS AVEZ UN PROBLÈME DE RÉCEPTION,
UNE AIDE SPÉCIFIQUE EXISTE.

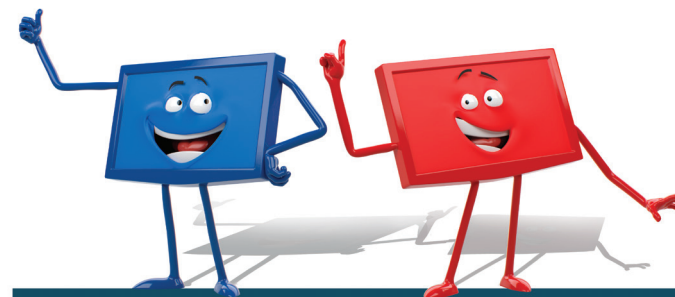
Pour en savoir plus,
rendez-vous sur recevoirlatnt.fr
ou appelez le **0970 818 818**

(prix d'un appel local / du lundi au vendredi de 8h à 19h)

ET BIEN SÛR

n'hésitez pas à demander
de l'aide à votre entourage :
famille, voisins, amis, associations,...

POUR PASSER À LA TNT HAUTE DÉFINITION REGARDEZ LE PROGRAMME QUI VOUS ATTEND



TOUS HD

À LA TNT HAUTE DÉFINITION

LE 5 AVRIL 2016

LE PASSAGE À LA TNT HD ÉTAPE PAR ÉTAPE

Le 5 avril prochain, nous passerons à la TNT Haute Définition. En ligne de mire pour vous : tous vos programmes avec une meilleure qualité d'image et de son.

ÉTAPE 1

DÈS MAINTENANT

SI VOUS RECEVEZ LA TÉLÉ PAR L'ANTENNE RÂTEAU, FAITES LE TEST POUR SAVOIR SI VOUS DEVEZ VOUS ÉQUIPER.



AFICHEZ LA CHAÎNE 7 OU 57 SUR VOTRE POSTE et vérifiez que le logo «ARTE HD» s'affiche

LE LOGO «ARTE HD» APPARAÎT SUR LA CHAÎNE 7 OU LA CHAÎNE 57

Votre télé est compatible avec la TNT HD.

Rendez-vous le 5 avril 2016 pour régler votre téléviseur et profiter de la TNT HD.

LE LOGO «ARTE HD» N'APPARAÎT NI SUR LA CHAÎNE 7 NI SUR LA CHAÎNE 57

Votre télé n'est pas compatible avec la TNT HD.

Il n'est pas nécessaire de la changer.

Il suffit de vous procurer un adaptateur TNT HD (à partir de 25€). Sinon vous ne recevrez plus la télévision après le 5 avril.

Et n'oubliez pas de faire le test sur vos postes secondaires.

LOGO
HD
PRÉSENT

PAS
DE LOGO
HD

CÂBLE / SATELLITE

Si vous recevez la télévision par satellite, renseignez-vous auprès de votre opérateur.



BOX ADSL / FIBRE

Si vous recevez la télévision par ADSL (box) ou par la fibre, votre équipement TV est déjà compatible HD.



Un test de diagnostic pour savoir si son équipement est compatible TNT HD est disponible sur le site recevoirlafr.fr

AUTRES MODES DE RÉCEPTION DE VOTRE TÉLÉ



LE 5 AVRIL

ÉTAPE 2

VOICI LA MARCHÉ À SUIVRE POUR RÉGLER VOTRE TÉLÉ. POUR RECEVOIR LA TÉLÉVISION HAUTE DÉFINITION,

VOUS AVEZ UNE TÉLÉ RELIÉE À UN ADAPTEUR TNT HD

1 • Allumez votre télé

et votre adaptateur.

Utilisez ensuite la télécommande de votre adaptateur

VOUS AVEZ UNE TÉLÉ COMPATIBLE TNT HD

1 • Allumez votre télé.

Utilisez ensuite

la télécommande de votre télé

2 • Appuyez sur la touche **HOME** ou **MENU** de votre télécommande

3 • Sélectionnez **INSTALLATION/ RÉGLAGE/ RECHERCHE** ou **CONFIGURATION** selon votre équipement

Si le menu propose « mise à jour » ou « installation » optez pour « installation »

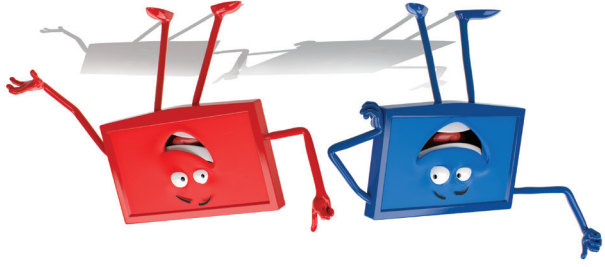
4 • Sélectionnez **CONFIGURATION AUTO** ou **RECHERCHE AUTOMATIQUE**

Si au cours de l'une de ces étapes un code vous est demandé

et si vous n'avez pas modifié ce code, référez-vous à la documentation de votre appareil, ou essayez l'un des codes suivants : « 0000 »

ou « 1234 » ou « 1111 » ou « 9999 »

5 • Appuyez sur **OK**, patientiez quelques minutes et **C'EST FAIT !**



Pour plus d'informations, vous pouvez aller sur recevoirlafr.fr ou appeler le **0970 818 818** (prix d'un appel local / du lundi au vendredi de 8h à 19h)